

Serie BluePulse

C&I Solución Almacenamiento Energético

NUEVO


Seguro y fiable

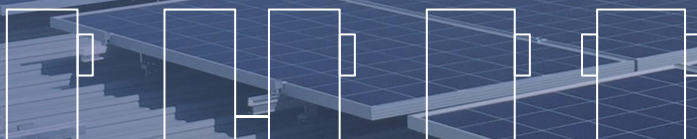


Económico y Eficiente



Sencillo y Fácil manejo

Subsistema	KAC50DP	BC100DE	BC197DE
50KW/100KWH	1	1	
50KW/200KWH	1	2	
50KW/197KWH	1		1
100KW/197KWH	2		1



* Máximo 20 PCS en paralelo.



Datos Técnicos Armario de Batería

Parámetros técnicos		BC100DE	BC197DE
Tipo de batería	LFP		
Fabricante	CATL		
Tipo de celda	100ah	280ah	
Capacidad del módulo de la batería	5.12 kWh	17.92 kWh	
Número de módulos	20	11	
Capacidad Total Batería	102. 4 kWh	197 kWh	
Tensión nominal	512 V	704 V	
Rango de Tensión de Operación	456 V ~ 576 V	616 V ~ 792 V	
Tasa de Carga / Descarga	0.5C		
DoD	90%		
Parametros Generales			
Dimensiones(WxHxD)	1100 x 2380 x 1100 mm	1300 x 2380 x 1200 mm	
Peso	< 1.5 T	< 2.5 T	
Instalación	Exterior/Interior		
Protección IP	IP54		
Nivel anticorrosión	C4		
Humedad de operación	5% ~ 95% (Sin Condensación)		
Temperatura de trabajo	-30°C ~+ 50°C		
Altitud Max. pperación	4000 m (Reducción de Potencia por encima de 3000 m)		
Protocolo de comunicación	Ethernet; CAN		
Puerto Comunicación	CAN; TCP		
Método de refrigeración	Aire acondicionado		
Certificados	IEC 62619-2017; UN 38.3; IEC 61000-6-2/4		

Parámetros del inversor híbrido

Especificaciones del Producto	KAC50DP
Lado PV	
Tensión Máxima de Salida	1000 V
Rango de Tensión MPPT	350 V ~800 V
Máx. Corriente por MPPT	36 A
Número de MPPT	3
Número de Entradas Por MPPT	2
Lado de la Batería	
Tensión Máxima de Salida	750 V
Tensión Mínima de Entrada	350 V
Tensión CC en Funcionamiento Nominal	500 V ~ 750 V
Corriente Continua Máxima	55 A*2
Potencia Máxima de Entrada de CC	55 kW
Número de Entradas de CC	2
Lado de CA (Conectado a la Red)	
Potencia Nominal de Salida de CA	50 kW
Potencia Máxima de Salida de CA	55 kVA
Corriente Alterna Máxima	80 A
Tensión Nominal de CA	400 V
Rango de Tensión de CA	340 V ~ 440 V
Frecuencia Nominal de la Red/Rango de Frecuencia	50 / 60 Hz ±5Hz
THDi	< 3% (Carga 100%)
Rango de FP Ajustable	-1 (Retrasado) ~ 1 (Adelantado)
Lado de CA (Fase de la Red)¹⁾	
Tensión Nominal de CA	230 / 400 V ±3%; 3L+N+PE
THD	< 3% (Carga Lineal)
Frecuencia Nominal de la Red/Rango de Frecuencia	50 / 60 Hz
Potencia Nominal de Salida de CA	50 kW
Potencia Máxima de Salida de CA	55 kVA
Eficiencia	
Eficiencia Máxima	97.5%
Protección	
Protección de Conexión Inversa	Si
Interruptor de CC	Si
Protección contra Sobrecalentamiento	Si
Monitoreo de Red/Detección de Fallas a Tierra	Si
Monitoreo de Aislamiento	Si
Protección contra Sobretensiones CC/CA	Tipo II de CC; Tipo III de CA
Parámetros Generales	
Dimensiones (Ancho x Alto x Profundidad)	650 x 715 x 325 mm
Peso	75 kg
Topología	Sin transformador
Protección de IP	IP65
Rango de Temperatura de Funcionamiento	-25 ~ 60°C (Reducción de Potencia por encima de 45°C)
Rango de Humedad de Funcionamiento	0 ~ 100%(Sin condensación)
Método de refrigeración	Refrigeración por Aire Inteligente
Altitud Máxima de Operación	3000 m
Puerto de Comunicación	RS-485 / CAN
Certificados	EN IEC 62109-1/2; IEC EN 62477-1; EN IEC 61000-6-2/4; EN IEC 61000-3-11; EN 61000-3-12; IEC 60068-2-1/2/14/30/52; IEC 61683; IEC 61727; IEC 62116; IEC 60529; C10/11; CEI 0-21; EN 50549-1; DIN VDE 0126-1-1; VDE-AR-N 4105; UNE 217001

1) Para aplicaciones fuera de la red, se necesita un gabinete de conmutación automática STS100D o STS250D.